


## 41182 二楼厅-衣柜-1(板件料单)

客户	连江口	经销商	英城大拇指衣柜	客户电话								
下单日期	2024/1/18	交货日期	2024/1/25									
面板(门板)		收货地址	连江口									
板件合计	886	发货地址	连江口									
材料		颜色	东欧古橡	厚度	9	块数	66	平方	43.94			
材料		颜色	高级灰	厚度	9	块数	21	平方	10.11			
材料	多层板	颜色	东欧古橡	厚度	18	块数	426	平方	106.58			
材料	多层板	颜色	粉色	厚度	18	块数	3	平方	0.34			
材料	多层板	颜色	高级灰	厚度	18	块数	172	平方	41.85			
材料	多层板	颜色	公主粉	厚度	18	块数	37	平方	5.19			
材料	多层板	颜色	鲁士灰	厚度	18	块数	83	平方	30.68			
材料	多层板	颜色	欧松米灰	厚度	18	块数	67	平方	17.46			
材料	多层板	颜色	天蓝	厚度	18	块数	11	平方	1.59			
单元柜名称	模块	板件名称	长度	宽度	厚度	数量	颜色	封边工艺				
								前	后	左	右	
	下柜-外盖 (尺寸:1580*330*100, 板件数:47)	台面■	1580	350	18	1	高级灰	1	0	1	1	
		左侧板□	1082	329.5	18	1	高级灰	1	0	0	0	
		右侧板□	1082	329.5	18	1	高级灰	1	0	0	0	
		底板□	1544	319.5	18	1	高级灰	1	0	0	0	
		薄背板	1554	1014	9	1	高级灰	0	0	0	0	
		纵向踢脚板	60	310	18	2	高级灰	0	0	0	0	
		前踢脚板	1544	60	18	1	高级灰	0	0	1	0	
		中侧板	1004	299	18	1	高级灰	1	0	0	0	
		中侧板	140	299	18	2	高级灰	1	0	0	0	
		层板-三合一	763	299	18	4	高级灰	1	0	0	0	
		抽底	322.5	226	9	4	高级灰	0	0	0	0	
		左抽帮□	250	80	18	4	高级灰	0	0	0	1	
		后抽堵□	310.5	80	18	4	高级灰	1	0	0	0	
		右抽帮□	250	80	18	4	高级灰	0	0	0	1	
		前抽堵□	310.5	80	18	4	高级灰	1	0	0	0	
		免拉横板	763	79	18	2	高级灰	1	1	0	0	
		背板-无孔	763	42	18	2	高级灰	0	0	0	0	
	2-酒柜(柜体尺寸:700*820*19	左L型转角柜 (尺寸:700*820*19	前封板	1950	310	18	1	高级灰	1	1	1	1
			左侧板	1950	802	18	1	高级灰	1	0	0	0
			右侧板	1950	310	18	1	高级灰	1	0	0	0
厚背板-四边孔-朝后			1950	664	18	1	高级灰	0	0	0	0	
顶板○			664	784	18	1	高级灰	1	0	0	0	

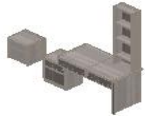
2298\*840\*256  
5, 板件数:84)

50, 板件数:13)	底板○	664	784	18	1	高级灰	1	0	0	0
	层板-三合一○	664	784	18	3	高级灰	1	0	0	0
	横踢脚板	391	60	18	1	高级灰	0	0	1	0
	竖踢脚板	493	60	18	1	高级灰	0	0	0	0
顶封板 (尺寸:820*330*50)	顶封板	820	50	18	1	高级灰	0	1	1	1
左L型上柜 (尺寸:700*820*565, 板件数:8)	前封板	565	310	18	1	高级灰	1	1	1	1
	左侧板	565	802	18	1	高级灰	1	0	0	0
	右侧板	565	310	18	1	高级灰	1	0	0	0
	厚背板-四边孔-朝后	565	664	18	1	高级灰	0	0	0	0
	顶板○	664	784	18	1	高级灰	1	0	0	0
	底板○	664	784	18	1	高级灰	1	0	0	0
顶封板 (尺寸:1971*310*5)	顶封板	1971	50	18	1	高级灰	0	1	1	1
上柜 (尺寸:1580*330*1415, 板件数:10)	左侧板□	1415	330	18	1	高级灰	1	0	0	0
	右侧板□	1415	330	18	1	高级灰	1	0	0	0
	灯带层板 (灯槽在	1544	329	18	1	高级灰	1	0	0	0
	灯带层板 (灯槽在	763	299	18	4	高级灰	1	0	0	0
	薄背板	512	1556	9	1	高级灰	0	0	0	0
	薄背板	891	1556	9	1	高级灰	0	0	0	0
	中侧板	897	299	18	1	高级灰	1	0	0	0
吊柜 (尺寸:800*300*960, 板件数:24)	左侧板□	960	300	18	1	东欧古橡	1	0	1	1
	顶板□	764	299.5	18	1	东欧古橡	1	0	0	0
	底板□	764	299.5	18	1	东欧古橡	1	0	0	0
	层板-三合一	764	272	18	2	东欧古橡	1	0	0	0
	后拉条	764	100	18	2	东欧古橡	0	0	0	0
	厚背板-四边孔-朝后	934	774	9	1	东欧古橡	0	0	0	0
	中侧板	310.83	272	18	1	东欧古橡	1	0	0	0
	中侧板	311.76	272	18	1	东欧古橡	1	0	0	0
	中侧板	265.41	272	18	1	东欧古橡	1	0	0	0
	左侧板	310.76	272.54	18	1	公主粉	1	0	0	0
	右侧板	310.76	272.54	18	1	公主粉	1	0	0	0
	顶板	229.6	272.54	18	1	公主粉	1	0	0	0
	底板	229.6	272.54	18	1	公主粉	1	0	0	0
	左侧板	309.83	272.54	18	1	公主粉	1	0	0	0
	右侧板	309.83	272.54	18	1	公主粉	1	0	0	0
	顶板	200.5	272.54	18	1	公主粉	1	0	0	0
	底板	200.5	272.54	18	1	公主粉	1	0	0	0



下柜2 (尺寸:770*560*750, 板件数:19)	左侧板	264.41	272.54	18	1	公主粉	1	0	0	0
	右侧板	264.41	272.54	18	1	公主粉	1	0	0	0
	顶板	230	272.54	18	1	公主粉	1	0	0	0
	底板	230	272.54	18	1	公主粉	1	0	0	0
	顶板□○	800.5	580	18	1	东欧古橡	1	0	1	1
	左侧板□	732	560	18	1	东欧古橡	1	0	0	0
	薄背板	744	737	9	1	东欧古橡	0	0	0	0
	层板-三合一	734	530	18	1	东欧古橡	1	0	0	0
	中侧板	160	530	18	1	东欧古橡	1	0	0	0
	后踢脚板	734	80	18	1	东欧古橡	1	0	0	0
	抽底	308	476	9	2	东欧古橡	0	0	0	0
	抽面	184	383	18	2	粉色	1	1	1	1
	左抽帮□	500	100	18	2	东欧古橡	0	0	0	1
后抽堵□	296	100	18	2	东欧古橡	1	0	0	0	
右抽帮□	500	100	18	2	东欧古橡	0	0	0	1	
前抽堵□	296	100	18	2	东欧古橡	1	0	0	0	
柜外背板 (尺寸)	柜外封板	600	800	18	1	东欧古橡	0	0	0	1
左开转角下柜 (插槽背板)-左切 (尺寸:1120*560*2310, 板件数:33)	左侧板	2310	340	18	1	东欧古橡	1	0	0	0
	顶板□○	1084	560	18	1	东欧古橡	1	0	0	0
	底板□○	1084	560	18	1	东欧古橡	1	0	0	0
	纵向踢脚板	80	522	18	2	东欧古橡	0	0	0	0
	前踢脚板	1084	80	18	1	东欧古橡	0	0	1	0
	薄背板	2206	906	9	1	东欧古橡	0	0	0	0
	厚背板-四边孔-朝后	2292	190	18	1	东欧古橡	0	0	0	0
	左侧板□	2292	220	18	1	东欧古橡	1	0	0	0
	中侧板	2194	529	18	1	东欧古橡	1	0	0	0
	层板-三合一	719.83	529	18	3	东欧古橡	1	0	0	0
	横板单切○	346.17	529	18	4	东欧古橡	1	0	0	0
	免拉横板	719.83	79	18	2	东欧古橡	1	1	0	0
	背板-无孔	719.83	42	18	2	东欧古橡	0	0	0	0
	抽底	669.83	476	9	1	东欧古橡	0	0	0	0
	抽面	182	744.83	18	1	粉色	1	1	1	1
	左抽帮□	500	70	18	1	东欧古橡	0	0	0	1
	后抽堵□	657.83	70	18	1	东欧古橡	1	0	0	0
右抽帮□	500	70	18	1	东欧古橡	0	0	0	1	
前抽堵□	657.83	70	18	1	东欧古橡	1	0	0	0	
	左侧板□	700	370	18	1	东欧古橡	1	0	0	0
	顶板□	1884	549.5	18	1	东欧古橡	1	0	0	0

	顶柜 (尺寸:1920*560*700, 板件数:13)	底板□	1884	549.5	18	1	东欧古橡	1	0	0	0
		中侧板■	664	559	18	1	东欧古橡	1	0	0	0
		中侧板	664	450	18	1	东欧古橡	1	0	0	0
		薄背板	676	358	9	1	东欧古橡	0	0	0	0
		薄背板	676	1532	9	1	东欧古橡	0	0	0	0
	左柜 (尺寸:370*560*2340, 板件数:9)	厚背板-四边孔-朝后	2340	370	18	1	东欧古橡	0	0	1	0
		顶板	369.5	511.5	18	1	东欧古橡	1	0	1	0
		单圆弧○	369	511	18	1	东欧古橡	1	0	1	0
		层板-三合一	352	511	18	2	东欧古橡	1	0	0	0
		左侧板○	909.92	511	18	1	东欧古橡	1	0	0	1
		免拉横板	352	79	18	1	东欧古橡	1	1	0	0
		背板-无孔	352	42	18	1	东欧古橡	0	0	0	0
	顶柜 (尺寸:2020*560*700, 板件数:12)	左侧板□	700	560	18	1	东欧古橡	1	0	0	0
		右侧板□	700	560	18	1	东欧古橡	1	0	0	0
		顶板□	1984	549.5	18	1	东欧古橡	1	0	0	0
		底板□	1984	549.5	18	1	东欧古橡	1	0	0	0
		薄背板	1994	674	9	1	东欧古橡	0	0	0	0
		中侧板	664	529	18	2	东欧古橡	1	0	0	0
	下柜 (尺寸:1750*560*2340, 板件数:48)	左侧板□	2340	560	18	1	东欧古橡	1	0	0	0
		右侧板□	2340	560	18	1	东欧古橡	1	0	0	0
		顶板□	1714	549.5	18	1	东欧古橡	1	0	0	0
		底板□	1714	549.5	18	1	东欧古橡	1	0	0	0
		纵向踢脚板	80	540	18	2	东欧古橡	0	0	0	0
		前踢脚板	1714	80	18	1	东欧古橡	0	0	1	0
		中侧板■	2224	549	18	1	东欧古橡	1	0	0	0
		中侧板	2224	529	18	1	东欧古橡	1	0	0	0
		薄背板	2236	810	9	1	东欧古橡	0	0	0	0
		薄背板	2236	910	9	1	东欧古橡	0	0	0	0
		层板-三合一	440	490	18	1	东欧古橡	1	0	0	0
		层板-三合一	798	529	18	2	东欧古橡	1	0	0	0
		层板-三合一	440	529	18	3	东欧古橡	1	0	0	0
		层板-三合一	798	79	18	2	东欧古橡	1	0	0	0
		免拉横板	798	79	18	3	东欧古橡	1	1	0	0
		背板-无孔	798	42	18	3	东欧古橡	0	0	0	0
		抽底	748	476	9	3	东欧古橡	0	0	0	0
		左抽帮□	500	113	18	3	东欧古橡	0	0	0	1
后抽堵□	736	113	18	3	东欧古橡	1	0	0	0		
右抽帮□	500	113	18	3	东欧古橡	0	0	0	1		
前抽堵□	736	113	18	3	东欧古橡	1	0	0	0		



5-三楼房2书柜  
(柜体尺寸:2390.5\*600\*2050,板件数:63)

		左侧板	130	562	18	1	东欧古橡	1	0	0	0
	下柜2 (尺寸:1100*560*750,板件数:18)	顶板□○	1160	600	18	1	东欧古橡	1	0	1	1
		左侧板□	178	560	18	1	东欧古橡	1	0	0	0
		右侧板□	732	560	18	1	东欧古橡	1	0	0	0
		层板-三合一□	1064	560	18	1	东欧古橡	1	0	0	0
		中侧板	160	560	18	1	东欧古橡	1	0	0	0
		抽底	473	476	9	2	东欧古橡	0	0	0	0
		左抽帮□	500	100	18	2	东欧古橡	0	0	0	1
		后抽堵□	461	100	18	2	东欧古橡	1	0	0	0
		右抽帮□	500	100	18	2	东欧古橡	0	0	0	1
		前抽堵□	461	100	18	2	东欧古橡	1	0	0	0
		薄背板	560	1076	9	1	东欧古橡	0	0	0	0
	下柜-外盖 (尺寸:450*340*554,板件数:17)	台面□○	451	380	18	1	东欧古橡	1	0	1	1
		左侧板□	536	339.5	18	1	东欧古橡	1	0	0	0
		右侧板□	536	339.5	18	1	东欧古橡	1	0	0	0
		底板□	414	329.5	18	1	东欧古橡	1	0	0	0
		薄背板	424	448	9	1	东欧古橡	0	0	0	0
		层板-三合一	414	309	18	1	东欧古橡	1	0	0	0
		免拉横板	414	79	18	1	东欧古橡	1	1	0	0
		背板-无孔	414	42	18	1	东欧古橡	0	0	0	0
		抽底	364	276	9	1	东欧古橡	0	0	0	0
		左抽帮□	300	80	18	1	东欧古橡	0	0	0	1
		后抽堵□	352	80	18	1	东欧古橡	1	0	0	0
		右抽帮□	300	80	18	1	东欧古橡	0	0	0	1
		前抽堵□	352	80	18	1	东欧古橡	1	0	0	0
		前踢脚板	414	80	18	1	东欧古橡	0	0	1	0
	后踢脚板	414	80	18	1	东欧古橡	0	0	1	0	
	上柜 (尺寸:380*180*1300,板件数:7)	左侧板□	1300	180	18	1	东欧古橡	1	0	0	1
		右侧板□	1300	180	18	1	东欧古橡	1	0	0	1
		顶板□	344	179.5	18	1	东欧古橡	1	0	0	0
		薄背板	1294	356	9	1	东欧古橡	0	0	0	0
		层板-三合一	344	149	18	3	东欧古橡	1	0	0	0
	床头柜3 (尺寸:400*360*450)	顶板□○	401	390	18	1	东欧古橡	1	0	1	1
		左侧板□	432	360	18	1	东欧古橡	1	0	0	0
		右侧板□	432	360	18	1	东欧古橡	1	0	0	0
		底板□	364	340	18	1	东欧古橡	1	0	0	0
		前踢脚板	364	80	18	1	东欧古橡	0	0	0	0
		薄背板	344	374	9	1	东欧古橡	0	0	0	0
		层板-三合一	364	329	18	1	东欧古橡	1	0	0	0

	:400*300*40 0, 板件数:21)	免拉横板	364	79	18	1	东欧古橡	1	1	0	0
		背板-无孔	364	42	18	1	东欧古橡	0	0	0	0
		抽底	314	276	9	2	东欧古橡	0	0	0	0
		左抽帮□	300	68	18	2	东欧古橡	0	0	0	1
		后抽堵□	302	68	18	2	东欧古橡	1	0	0	0
		右抽帮□	300	68	18	2	东欧古橡	0	0	0	1
		前抽堵□	302	68	18	2	东欧古橡	1	0	0	0
	顶柜 (尺寸:1370*560*600, 板件数:9)	左侧板□	600	560	18	1	东欧古橡	1	0	0	0
		顶板□	1334	549.5	18	1	东欧古橡	1	0	0	0
		底板□	1334	549.5	18	1	东欧古橡	1	0	0	0
		薄背板	1344	574	9	1	东欧古橡	0	0	0	0
		中侧板	564	529	18	1	东欧古橡	1	0	0	0
	下柜 (尺寸:1370*560*2080, 板件数:44)	左侧板□	2080	560	18	1	东欧古橡	1	0	0	0
		顶板□	1334	549.5	18	1	东欧古橡	1	0	0	0
		底板□	1334	549.5	18	1	东欧古橡	1	0	0	0
		纵向踢脚板	80	523	18	2	东欧古橡	0	0	0	0
		前踢脚板	1334	80	18	1	东欧古橡	0	0	1	0
		后踢脚板	1334	80	18	1	东欧古橡	0	0	1	0
		中侧板■	1964	549	18	1	东欧古橡	1	0	0	0
		中侧板	900	529	18	1	东欧古橡	1	0	0	0
		薄背板	1976	899	9	1	东欧古橡	0	0	0	0
		薄背板	1976	441	9	1	东欧古橡	0	0	0	0
		层板-三合一	887	529	18	2	东欧古橡	1	0	0	0
		层板-三合一	887	109	18	2	东欧古橡	1	0	0	0
		层板-三合一	429	529	18	1	东欧古橡	1	0	0	0
		层板-三合一	434.5	529	18	1	东欧古橡	1	0	0	0
		免拉横板	887	79	18	3	东欧古橡	1	1	0	0
		背板-无孔	887	42	18	3	东欧古橡	0	0	0	0
		抽底	837	476	9	3	东欧古橡	0	0	0	0
		左抽帮□	500	108	18	3	东欧古橡	0	0	0	1
		后抽堵□	825	108	18	3	东欧古橡	1	0	0	0
		右抽帮□	500	108	18	3	东欧古橡	0	0	0	1
前抽堵□	825	108	18	3	东欧古橡	1	0	0	0		
顶封板2 (尺寸)	前封板	1370	60	18	1	东欧古橡	0	1	1	1	
		顶板■○	1160	550	18	1	东欧古橡	1	0	1	1
		左侧板□	732	510	18	1	东欧古橡	1	0	0	0
		右侧板□	732	510	18	1	东欧古橡	1	0	0	0
		薄背板	1074	737	9	1	东欧古橡	0	0	0	0
		层板-三合一	1064	480	18	1	东欧古橡	1	0	0	0

7-三楼房1书柜  
(柜体尺寸:1160\*550\*2740, 板件数:46)

下柜2 (尺寸:1100*510*750, 板件数:21)	层板-三合一	296	479	18	1	东欧古橡	1	0	0	0
	中侧板	130	480	18	1	东欧古橡	1	0	0	0
	中侧板	584	479	18	1	东欧古橡	1	0	0	0
	抽底	473	426	9	2	东欧古橡	0	0	0	0
	抽面	546	154	18	2	公主粉	1	1	1	1
	左抽帮□	450	70	18	2	东欧古橡	0	0	0	1
	后抽堵□	461	70	18	2	东欧古橡	1	0	0	0
	右抽帮□	450	70	18	2	东欧古橡	0	0	0	1
	前抽堵□	461	70	18	2	东欧古橡	1	0	0	0
	门板(右开)	492	335	18	1	公主粉	1	1	1	1
柜外踢脚板(尺寸)	踢脚板	332	80	18	1	公主粉	1	0	1	0
顶封板2 (尺寸:1100*260*50)	前封板	1100	55	18	1	东欧古橡	0	1	1	1
上柜 (尺寸:1100*260*1935, 板件数:23)	左侧板□	1935	260	18	1	东欧古橡	1	0	0	0
	右侧板□	1935	260	18	1	东欧古橡	1	0	0	0
	顶板□	1064	259.5	18	1	东欧古橡	1	0	0	0
	层板-三合一	1064	259	18	1	东欧古橡	1	0	0	0
	层板-三合一	1064	229	18	2	东欧古橡	1	0	0	0
	层板-三合一	350	229	18	1	东欧古橡	1	0	0	0
	层板-三合一	696	229	18	1	东欧古橡	1	0	0	0
	薄背板	612	1076	9	1	东欧古橡	0	0	0	0
	薄背板	1311	1076	9	1	东欧古橡	0	0	0	0
	中侧板	300	229	18	2	东欧古橡	1	0	0	0
	中侧板	663	229	18	1	东欧古橡	1	0	0	0
	门板(左开)	737	364	18	1	公主粉	1	1	1	1
	门板(右开)	737	364	18	1	公主粉	1	1	1	1
	左侧板	299	229.62	18	2	公主粉	1	0	0	0
	右侧板	299	229.62	18	2	公主粉	1	0	0	0
	顶板	659	229.62	18	2	公主粉	1	0	0	0
	底板	659	229.62	18	2	公主粉	1	0	0	0
 顶柜 (尺寸:1370*560*600, 板件数:9)	左侧板□	600	560	18	1	东欧古橡	1	0	0	0
	顶板□	1334	549.5	18	1	东欧古橡	1	0	0	0
	底板□	1334	549.5	18	1	东欧古橡	1	0	0	0
	薄背板	1344	574	9	1	东欧古橡	0	0	0	0
	中侧板	564	529	18	1	东欧古橡	1	0	0	0
	顶封板	1351	60	18	1	东欧古橡	0	0	1	0
	左侧板□	2080	560	18	1	东欧古橡	1	0	0	0
	顶板□	1334	549.5	18	1	东欧古橡	1	0	0	0



下柜 (尺寸:1370*560*208, 板件数:42)	底板□	1334	549.5	18	1	东欧古橡	1	0	0	0
	纵向踢脚板	80	523	18	2	东欧古橡	0	0	0	0
	前踢脚板	1334	80	18	1	东欧古橡	0	0	1	0
	中侧板■	1964	549	18	1	东欧古橡	1	0	0	0
	中侧板	900	529	18	1	东欧古橡	1	0	0	0
	薄背板	1976	441	9	1	东欧古橡	0	0	0	0
	薄背板	1976	899	9	1	东欧古橡	0	0	0	0
	层板-三合一	887	529	18	2	东欧古橡	1	0	0	0
	层板-三合一	429	529	18	1	东欧古橡	1	0	0	0
	层板-三合一	887	109	18	2	东欧古橡	1	0	0	0
	层板-三合一	434.5	529	18	1	东欧古橡	1	0	0	0
	免拉横板	887	79	18	3	东欧古橡	1	1	0	0
	背板-无孔	887	42	18	3	东欧古橡	0	0	0	0
	抽底	837	476	9	3	东欧古橡	0	0	0	0
	左抽帮□	500	108	18	3	东欧古橡	0	0	0	1
	后抽堵□	825	108	18	3	东欧古橡	1	0	0	0
	右抽帮□	500	108	18	3	东欧古橡	0	0	0	1
	前抽堵□	825	108	18	3	东欧古橡	1	0	0	0
上柜 (尺寸:1078*260*1300, 板件数:15)	左侧板□	1300	260	18	1	东欧古橡	1	0	0	1
	右侧板□	1300	260	18	1	东欧古橡	1	0	0	1
	顶板□	1042	259.5	18	1	东欧古橡	1	0	0	0
	薄背板	1294	1054	9	1	东欧古橡	0	0	0	0
	层板-三合一	1042	229	18	1	东欧古橡	1	0	0	0
	层板-三合一	298.33	226.81	18	1	天蓝	1	0	0	0
	层板-三合一	688.67	229	18	1	东欧古橡	1	0	0	0
	中侧板	664	229	18	1	东欧古橡	1	0	0	0
	中侧板	323	229	18	1	东欧古橡	1	0	0	0
	门板(左开)	708	360.33	18	1	天蓝	1	1	1	1
	门板(右开)	708	360.33	18	1	天蓝	1	1	1	1
	左侧板	663	227.62	18	1	天蓝	1	0	0	0
	右侧板	663	227.62	18	1	天蓝	1	0	0	0
	顶板	298.33	227.62	18	1	天蓝	1	0	0	0
	底板	298.33	227.62	18	1	天蓝	1	0	0	0
9-四楼房2书柜 (柜体尺寸:1156*600*2050, 板件数:38)	顶板■○	1138	600	18	1	东欧古橡	1	0	1	1
	左侧板□	732	560	18	1	东欧古橡	1	0	0	0
	右侧板□	732	560	18	1	东欧古橡	1	0	0	0
	薄背板	1054	737	9	1	东欧古橡	0	0	0	0
	层板-三合一	1044	530	18	1	东欧古橡	1	0	0	0
	层板-三合一	300	529	18	1	东欧古橡	1	0	0	0





	下柜2 (尺寸:1080*560*750, 板件数:22)	中侧板	130	530	18	1	东欧古橡	1	0	0	0
		中侧板	584	529	18	1	东欧古橡	1	0	0	0
		抽底	463	476	9	2	东欧古橡	0	0	0	0
		抽面	536	154	18	2	天蓝	1	1	1	1
		左抽帮□	500	70	18	2	东欧古橡	0	0	0	1
		后抽堵□	451	70	18	2	东欧古橡	1	0	0	0
		右抽帮□	500	70	18	2	东欧古橡	0	0	0	1
		前抽堵□	451	70	18	2	东欧古橡	1	0	0	0
		踢脚板-横向	300	80	18	1	东欧古橡	0	0	1	0
		门板(右开)	492	339	18	1	天蓝	1	1	1	1
	柜外踢脚板 (尺寸)	踢脚板	337.6	80	18	1	天蓝	1	0	1	0
10-四楼鞋柜 (柜体尺寸:1260*370*1100, 板件数:39)	下柜-外盖 (尺寸:1200*350*100, 板件数:39)	台面□○	1260	370	18	1	东欧古橡	1	0	1	1
		左侧板□	1082	349.5	18	1	东欧古橡	1	0	0	0
		右侧板□	1082	349.5	18	1	东欧古橡	1	0	0	0
		底板□	1164	339.5	18	1	东欧古橡	1	0	0	0
		薄背板	1174	924	9	1	东欧古橡	0	0	0	0
		厚背板	150	1164	18	1	东欧古橡	0	0	0	0
		中侧板	914	319	18	1	东欧古橡	1	0	0	0
		中侧板	140	319	18	1	东欧古橡	1	0	0	0
		免拉横板	773	79	18	1	东欧古橡	1	1	0	0
		背板-无孔	773	42	18	1	东欧古橡	0	0	0	0
		免拉横板	373	79	18	1	东欧古橡	1	1	0	0
		背板-无孔	373	42	18	1	东欧古橡	0	0	0	0
		层板-三合一	773	319	18	4	东欧古橡	1	0	0	0
		层板-三合一	373	319	18	2	东欧古橡	1	0	0	0
		抽底	327.5	276	9	2	东欧古橡	0	0	0	0
		左抽帮□	300	80	18	3	东欧古橡	0	0	0	1
		后抽堵□	315.5	80	18	2	东欧古橡	1	0	0	0
		右抽帮□	300	80	18	3	东欧古橡	0	0	0	1
		前抽堵□	315.5	80	18	2	东欧古橡	1	0	0	0
		抽底	323	276	9	1	东欧古橡	0	0	0	0
后抽堵□	311	80	18	1	东欧古橡	1	0	0	0		
前抽堵□	311	80	18	1	东欧古橡	1	0	0	0		
	顶封板2 (尺寸:1100*260*9)	前封板	1100	90	18	1	东欧古橡	0	1	1	1
	柜外踢脚板 (尺寸)	踢脚板	338.8	80	18	1	公主粉	1	0	1	0
		顶板■○	1170	550	18	1	东欧古橡	1	0	1	1

11-四楼房1书柜 (柜体尺寸:1170\*550\*2740, 板件数:43)

下柜 (尺寸:1100*510*750, 板件数:22)	左侧板□	732	510	18	1	东欧古橡	1	0	0	0
	右侧板□	732	510	18	1	东欧古橡	1	0	0	0
	薄背板	1074	737	9	1	东欧古橡	0	0	0	0
	层板-三合一	1064	480	18	1	东欧古橡	1	0	0	0
	层板-三合一	300	479	18	1	东欧古橡	1	0	0	0
	中侧板	130	480	18	1	东欧古橡	1	0	0	0
	中侧板	584	479	18	1	东欧古橡	1	0	0	0
	抽底	473	426	9	2	东欧古橡	0	0	0	0
	抽面	546	154	18	2	公主粉	1	1	1	1
	左抽帮□	450	70	18	2	东欧古橡	0	0	0	1
	后抽堵□	461	70	18	2	东欧古橡	1	0	0	0
	右抽帮□	450	70	18	2	东欧古橡	0	0	0	1
	前抽堵□	461	70	18	2	东欧古橡	1	0	0	0
	踢脚板-横向	300	80	18	1	东欧古橡	0	0	1	0
	门板(右开)	492	339	18	1	公主粉	1	1	1	1
上柜 (尺寸:1100*260*1900, 板件数:19)	左侧板□	1900	260	18	1	东欧古橡	1	0	0	0
	右侧板□	1900	260	18	1	东欧古橡	1	0	0	0
	顶板□	1064	259.5	18	1	东欧古橡	1	0	0	0
	层板-三合一	1064	259	18	1	东欧古橡	1	0	0	0
	层板-三合一	1064	229	18	1	东欧古橡	1	0	0	0
	层板-三合一	283	223.81	18	1	公主粉	1	0	0	0
	层板-三合一	726	229	18	2	东欧古橡	1	0	0	0
	薄背板	612	1076	9	1	东欧古橡	0	0	0	0
	薄背板	1276	1076	9	1	东欧古橡	0	0	0	0
	中侧板	320	229	18	1	东欧古橡	1	0	0	0
	中侧板	926	229	18	1	东欧古橡	1	0	0	0
	中侧板	296.67	229	18	1	东欧古橡	1	0	0	0
	门板(左开)	1045	379	18	1	公主粉	1	1	1	1
	门板(右开)	1045	379	18	1	公主粉	1	1	1	1
	左侧板	925	224.63	18	1	公主粉	1	0	0	0
	右侧板	925	224.63	18	1	公主粉	1	0	0	0
	顶板	283	224.63	18	1	公主粉	1	0	0	0
	底板	283	224.63	18	1	公主粉	1	0	0	0
	左侧板	130	562	18	1	东欧古橡	1	0	0	0
左园 (尺寸:350*560*220)	厚背板-四边孔-朝后	2280	350	18	1	东欧古橡	0	0	1	0
	顶板	349.5	511.5	18	1	东欧古橡	1	0	1	0
	单圆弧○	349	511	18	1	东欧古橡	1	0	1	0
	层板-三合一	332	511	18	1	东欧古橡	1	0	0	0



80, 板件数:9)	层板-三合一	332	510	18	1	东欧古橡	1	0	0	0	
	左侧板○	904.04	511	18	1	东欧古橡	1	0	0	1	
	免拉横板	332	79	18	1	东欧古橡	1	1	0	0	
	背板-无孔	332	42	18	1	东欧古橡	0	0	0	0	
	顶柜 (尺寸:2030*560*700, 板件数:12)	左侧板□	700	560	18	1	东欧古橡	1	0	0	0
		右侧板□	700	560	18	1	东欧古橡	1	0	0	0
		顶板□	1994	549.5	18	1	东欧古橡	1	0	0	0
		底板□	1994	549.5	18	1	东欧古橡	1	0	0	0
		薄背板	2004	674	9	1	东欧古橡	0	0	0	0
		中侧板	664	529	18	2	东欧古橡	1	0	0	0
	下柜 (尺寸:1770*560*2280, 板件数:48)	左侧板□	2280	560	18	1	东欧古橡	1	0	0	0
		右侧板□	2280	560	18	1	东欧古橡	1	0	0	0
		顶板□	1734	549.5	18	1	东欧古橡	1	0	0	0
		底板□	1734	549.5	18	1	东欧古橡	1	0	0	0
		纵向踢脚板	80	540	18	2	东欧古橡	0	0	0	0
		前踢脚板	1734	80	18	1	东欧古橡	0	0	1	0
		中侧板■	2164	549	18	1	东欧古橡	1	0	0	0
		中侧板	2164	529	18	1	东欧古橡	1	0	0	0
		薄背板	2176	870	9	2	东欧古橡	0	0	0	0
		层板-三合一	474.7	529	18	2	东欧古橡	1	0	0	0
		层板-三合一	365.3	529	18	2	东欧古橡	1	0	0	0
		层板-三合一	858	529	18	2	东欧古橡	1	0	0	0
		层板-三合一	858	79	18	2	东欧古橡	1	0	0	0
		免拉横板	858	79	18	3	东欧古橡	1	1	0	0
		背板-无孔	858	42	18	3	东欧古橡	0	0	0	0
		抽底	808	476	9	3	东欧古橡	0	0	0	0
		左抽帮□	500	113	18	3	东欧古橡	0	0	0	1
后抽堵□		796	113	18	3	东欧古橡	1	0	0	0	
右抽帮□		500	113	18	3	东欧古橡	0	0	0	1	
前抽堵□		796	113	18	3	东欧古橡	1	0	0	0	
	左侧板	2200	351.5	18	1	高级灰	1	1	0	0	
	顶板○	1182	350	18	1	高级灰	1	1	1	0	
	层板-三合一○	1182	352	18	1	高级灰	1	1	1	0	
	右侧板	938.63	350	18	1	高级灰	1	1	0	0	
	层板-三合一	1124	311	18	1	高级灰	1	0	0	0	
	层板-三合一	747	311	18	2	高级灰	1	0	0	0	
	层板-三合一	359	311	18	2	高级灰	1	0	0	0	
	层板-三合一	359	312	18	2	高级灰	1	0	0	0	
中侧板	840.63	311	18	1	高级灰	1	0	0	0		

13-二楼屏风 (柜体尺寸:1200*350*2200, 板件数:49)	屏风1 (尺寸:1200*350*200, 板件数:49)	中侧板	140	311	18	1	高级灰	1	0	0	0	
		中侧板	1225.37	349	18	1	高级灰	1	1	0	0	
		纵向踢脚板	80	311	18	1	高级灰	0	0	0	0	
		免拉横板	747	79	18	1	高级灰	1	1	0	0	
		背板-无孔	747	42	18	1	高级灰	0	0	0	0	
		免拉横板	359	79	18	1	高级灰	1	1	0	0	
		背板-无孔	359	42	18	1	高级灰	0	0	0	0	
		抽底	314.5	276	9	2	高级灰	0	0	0	0	
		左抽帮□	300	80	18	3	高级灰	0	1	1	1	
		后抽堵□	302.5	80	18	2	高级灰	1	1	0	0	
		右抽帮□	300	80	18	3	高级灰	0	1	1	1	
		前抽堵□	302.5	80	18	2	高级灰	1	1	0	0	
		抽底	309	276	9	1	高级灰	0	0	0	0	
		后抽堵□	297	80	18	1	高级灰	1	1	0	0	
		前抽堵□	297	80	18	1	高级灰	1	1	0	0	
		后固定条	1225.37	80	18	2	高级灰	0	0	1	1	
		14-二楼厅-衣柜-1 (柜体尺寸:1518*370*2860, 板件数:66)	下柜-外盖 (尺寸:1470*330*1100, 板件数:48)	台面■	1470.5	350	18	1	东欧古橡	1	0	1
左侧板□	1082			329.5	18	1	东欧古橡	1	0	0	0	
右侧板□	1082			329.5	18	1	东欧古橡	1	0	0	0	
薄背板	1444			1087	9	1	东欧古橡	0	0	0	0	
中侧板○	1082			299	18	1	东欧古橡	1	0	1	0	
中侧板	140			299	18	2	东欧古橡	1	0	0	0	
层板-三合一	708			299	18	9	东欧古橡	1	0	0	0	
免拉横板	708			79	18	2	东欧古橡	1	1	0	0	
背板-无孔	708			42	18	2	东欧古橡	0	0	0	0	
抽底	295			226	9	4	东欧古橡	0	0	0	0	
左抽帮□	250			80	18	4	东欧古橡	0	0	0	1	
后抽堵□	283			80	18	4	东欧古橡	1	0	0	0	
右抽帮□	250			80	18	4	东欧古橡	0	0	0	1	
前抽堵□	283			80	18	4	东欧古橡	1	0	0	0	
上柜 (尺寸:1470*330*710, 板件数:11)	左侧板□			1710	330	18	1	东欧古橡	1	0	0	0
	右侧板□			1710	330	18	1	东欧古橡	1	0	0	0
	顶板□			1434	329.5	18	1	东欧古橡	1	0	0	0
	层板-三合一■	1434	329	18	1	东欧古橡	1	0	0	0		
	层板-三合一	708	299	18	4	东欧古橡	1	0	0	0		
	薄背板	512	1446	9	1	东欧古橡	0	0	0	0		
	薄背板	1186	1446	9	1	东欧古橡	0	0	0	0		
	中侧板	1174	299	18	1	东欧古橡	1	0	0	0		
左侧板□	565	330	18	1	高级灰	1	0	0	0			

顶柜 (尺寸:460*330*565, 板件数:6)	右侧板□	565	330	18	1	高级灰	1	0	0	0	
	顶板□	424	319.5	18	1	高级灰	1	0	0	0	
	底板■	424	319.5	18	1	高级灰	1	0	0	0	
	薄背板	434	539	9	1	高级灰	0	0	0	0	
	高柜-外盖 (尺寸:710*330*1950, 板件数:9)	左侧板□	1950	330	18	1	高级灰	1	0	0	0
		右侧板■	1950	330	18	1	高级灰	1	0	0	0
		底板□	674	329.5	18	1	高级灰	1	0	0	0
		薄背板	1866	686	9	1	高级灰	0	0	0	0
		灯带层板 (灯槽在	674	299	18	4	高级灰	1	0	0	0
		踢脚板-横向	674	60	18	1	高级灰	0	0	1	0
	吊柜 (尺寸:1890*330*565, 板件数:10)	左侧板□	565	330	18	1	高级灰	1	0	1	1
		右侧板□	565	330	18	1	高级灰	1	0	1	1
顶板□		1854	329.5	18	1	高级灰	1	0	0	0	
底板□		1854	329.5	18	1	高级灰	1	0	0	0	
厚背板-四边孔-朝后		1864	539	9	1	高级灰	0	0	0	0	
中侧板		529	302	18	1	高级灰	1	0	0	0	
吊柜 (尺寸:460*350*1400, 板件数:7)	左侧板□	1400	350	18	1	高级灰	1	0	1	1	
	右侧板□	1400	350	18	1	高级灰	1	0	1	1	
	底板□	424	349.5	18	1	高级灰	1	0	0	0	
	灯带层板 (灯槽在	424	322	18	3	高级灰	1	0	0	0	
	厚背板-四边孔-朝后	434	1392	9	1	高级灰	0	0	0	0	
吊柜 (尺寸:520*330*565, 板件数:8)	左侧板□	565	330	18	1	高级灰	1	0	1	1	
	右侧板□	565	330	18	1	高级灰	1	0	1	1	
	顶板□	484	329.5	18	1	高级灰	1	0	0	0	
	底板□	484	329.5	18	1	高级灰	1	0	0	0	
	后拉条	484	100	18	2	高级灰	0	0	0	0	
	厚背板-四边孔-朝后	494	539	9	1	高级灰	0	0	0	0	
下柜-外盖 (尺寸)	台面□	2351	350	18	1	高级灰	1	0	1	1	
	左侧板□	532	329.5	18	1	高级灰	1	0	0	0	
	右侧板□	532	329.5	18	1	高级灰	1	0	0	0	
	底板□	2314	319.5	18	1	高级灰	1	0	0	0	
	薄背板	2324	464	9	1	高级灰	0	0	0	0	
	中侧板	454	299	18	1	高级灰	1	0	0	0	
	中侧板	196	299	18	2	高级灰	1	0	0	0	
	中侧板	240	99	18	1	高级灰	1	0	0	0	
	免拉横板	424	79	18	1	高级灰	1	1	0	0	
	背板-无孔	424	42	18	1	高级灰	0	0	0	0	
	免拉横板	927	79	18	2	高级灰	1	1	0	0	

	:2350*330*550, 板件数:46)	背板-无孔	927	42	18	2	高级灰	0	0	0	0
		免拉横板	612	79	18	3	高级灰	1	1	0	0
		背板-无孔	612	42	18	3	高级灰	0	0	0	0
		层板-三合一	1872	299	18	1	高级灰	1	0	0	0
		抽底	562	226	9	3	高级灰	0	0	0	0
		左抽帮□	250	76	18	3	高级灰	0	0	0	1
		后抽堵□	550	76	18	3	高级灰	1	0	0	0
		右抽帮□	250	76	18	3	高级灰	0	0	0	1
		前抽堵□	550	76	18	3	高级灰	1	0	0	0
		纵向踢脚板	60	310	18	2	高级灰	0	0	0	0
		前踢脚板	2314	60	18	1	高级灰	0	0	1	0
	吊柜 (尺寸:1890*350*1400, 板件数:8)	左侧板□	1400	350	18	1	高级灰	1	0	1	1
		右侧板□	1400	350	18	1	高级灰	1	0	1	1
		顶板□	1854	349.5	18	1	高级灰	1	0	0	0
		厚背板	1150	1854	18	1	高级灰	0	0	0	0
		层板-三合一□	1854	349	18	1	高级灰	1	0	0	0
		薄背板	226	1866	9	1	高级灰	0	0	0	0
		中侧板	214	319	18	2	高级灰	1	0	0	0
	吊柜 (尺寸:710*330*565, 板件数:7)	左侧板□	565	330	18	1	高级灰	1	0	1	1
		右侧板□	565	330	18	1	高级灰	1	0	1	1
		顶板□	674	329.5	18	1	高级灰	1	0	0	0
		底板□	674	329.5	18	1	高级灰	1	0	0	0
		厚背板-四边孔-朝后	684	539	9	1	高级灰	0	0	0	0
	顶封板 (尺寸:1230*330*5	顶封板	1230	50	18	1	高级灰	0	1	1	1
	顶封板 (尺寸:2350*330*5	顶封板	2350	50	18	1	高级灰	0	1	1	1
	下单员		审核		制单日期	2024-01-19 10:01:45					