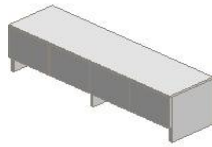
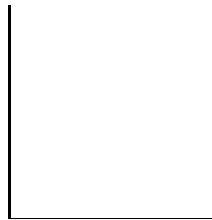


## 34275\_右2-衣柜-1(板件料单)

客户	维港8-2301	经销商	英城大拇指衣柜		客户电话						
下单日期	2023/4/27	交货日期	2024/4/18								
面板(门板)		收货地址	维港8-2301								
板件合计	116	发货地址	维港8-2301								
材料		颜色	雪松	厚度	9	块数	13	平方	8.28		
材料	多层板	颜色	20170317 100824	厚度	18	块数	4	平方	2		
材料	多层板	颜色	雪松	厚度	18	块数	99	平方	28.81		
单元柜名称	模块	板件名称	长度	宽度	厚度	数量	颜色	封边工艺			
								前	后	左	右
	床头柜1-1 (尺寸:450*400*500, 板件数:13)	左侧板□○	500	400	18	1	雪松	1	0	0	1
		右侧板□○	500	400	18	1	雪松	1	0	0	1
		底板□	414	380	18	1	雪松	1	0	0	0
		顶板□	414	150	18	1	雪松	1	0	0	0
		前踢脚板	414	80	18	1	雪松	0	0	0	0
		薄背板	394	424	9	1	雪松	0	0	0	0
		层板-三合一	414	369.5	18	1	雪松	1	0	0	0
		抽底	364	328	9	1	雪松	0	0	0	0
		抽面	410	199.32	18	1	雪松	1	1	1	1
		左抽帮□	352	120	18	1	雪松	0	0	0	1
		后抽堵□	352	120	18	1	雪松	1.5	0	0	1
		右抽帮□	352	120	18	1	雪松	0	0	0	1
		前抽堵□	352	120	18	1	雪松	1.5	0	0	1
2-床头柜(柜体尺寸:2440.4*430*2100, 板件数:33)	高柜-外盖(尺寸:576*380*2100, 板件数:7)	左侧板	2100	380	18	1	20170317 7100824	1	0	0	0
		右侧板	2100	380	18	1	20170317 7100824	1	0	0	0
		顶板	540	379.5	18	1	20170317 7100824	1	0	0	0
		底板	540	379.5	18	1	20170317 7100824	1	0	0	0
		层板-三合一	540	379	18	2	雪松	1	0	0	0
		门板(左开)	1465	576	18	1	雪松	1	1	1	1
床头柜1-1 (尺寸:450*400*500, 板件数:13)		左侧板□○	500	400	18	1	雪松	1	0	0	1
		右侧板□○	500	400	18	1	雪松	1	0	0	1
		底板□	414	380	18	1	雪松	1	0	0	0
		顶板□	414	150	18	1	雪松	1	0	0	0
		前踢脚板	414	80	18	1	雪松	0	0	0	0
		薄背板	394	424	9	1	雪松	0	0	0	0
		层板-三合一	414	369.5	18	1	雪松	1	0	0	0
		抽底	364	328	9	1	雪松	0	0	0	0
		抽面	410	199.32	18	1	雪松	1	1	1	1



3-坐凳同、  
(柜体尺寸  
:1300\*330\*430  
,板件数:13)



下柜-外盖  
(尺寸  
:1300\*330\*430  
,板件数:13)

下柜 (尺寸  
:520\*180\*2050,  
板件数:11)

上柜 (尺寸  
:520\*180\*600,  
板件数:6)

1-衣柜 (柜体  
尺寸  
:2450\*550\*278)

左抽帮口	352	120	18	1	雪松	0	0	0	1
后抽堵口	352	120	18	1	雪松	1.5	0	0	1
右抽帮口	352	120	18	1	雪松	0	0	0	1
前抽堵口	352	120	18	1	雪松	1.5	0	0	1
台面口	1301	350	18	1	雪松	1	0	1	1
左侧板口	412	329.5	18	1	雪松	1	0	0	0
右侧板口	412	329.5	18	1	雪松	1	0	0	0
薄背板	1274	417	9	1	雪松	0	0	0	0
中侧板	412	299	18	1	雪松	1	0	0	0
层板-三合一	623	299	18	4	雪松	1	0	0	0
门板(左开)	279	322.75	18	2	雪松	1	1	1	1
门板(右开)	279	322.75	18	2	雪松	1	1	1	1
左侧板口	2050	180	18	1	雪松	1	1	0	0
右侧板口	2050	200	18	1	雪松	1	1	0	0
顶板口	484	179.5	18	1	雪松	1	0	0	0
底板口	484	179.5	18	1	雪松	1	0	0	0
薄背板	1947.94	496	9	1	雪松	0	0	0	0
踢脚板-横向	484	78.06	18	1	雪松	0	0	0	0
层板-三合一	484	130	18	3	雪松	1	0	0	0
层板-三合一	484	150	18	1	雪松	1	0	0	0
门板(左开)	1968.94	499	18	1	雪松	1	1	1	1
左侧板口	600	180	18	1	雪松	1	0	0	0
右侧板口	600	200	18	1	雪松	1	1	0	0
顶板口	484	169.5	18	1	雪松	1	0	0	0
底板口	484	169.5	18	1	雪松	1	0	0	0
薄背板	494	574	9	1	雪松	0	0	0	0
门板(左开)	597	499	18	1	雪松	1	1	1	1
左侧板口	2050	530	18	1	雪松	1	0	0	0
右侧板口	2050	530	18	1	雪松	1	0	0	0
顶板口	2184	529.5	18	1	雪松	1	0	0	0
底板口	2184	529.5	18	1	雪松	1	0	0	0
纵向踢脚板	78.06	481	18	2	雪松	0	0	0	0
前踢脚板	2184	78.06	18	1	雪松	0	0	0	0
门板(左开)	1968.94	433.38	18	2	雪松	1	1	1	1
门板(右开)	1968.94	433.38	18	2	雪松	1	1	1	1
中侧板■	1935.94	529	18	2	雪松	1	0	0	0
薄背板	1947.94	860	9	2	雪松	0	0	0	0
薄背板	1947.94	464	9	1	雪松	0	0	0	0
层板-三合一	848	499	18	2	雪松	1	0	0	0

0, 板件数:70)	:2220*530*2050, 板件数:39)	层板-三合一	452	499	18	2	雪松	1	0	0	0
		顶板□	848	400	18	1	雪松	1	0	0	0
		左侧板	322	400	18	1	雪松	1	0	0	0
		右侧板	322	400	18	1	雪松	1	0	0	0
		前封板	322	80	18	2	雪松	0	0	0	0
		抽底	602	326	9	2	雪松	0	0	0	0
		抽面	649	157.5	18	2	雪松	1.5	1.5	1.5	1.5
		左抽帮□	350	118.5	18	2	雪松	0	0	0	1
		后抽堵□	590	118.5	18	2	雪松	1	0	0	0
		右抽帮□	350	118.5	18	2	雪松	0	0	0	1
		前抽堵□	590	118.5	18	2	雪松	1	0	0	0
		门板(左开)	1441.94	476	18	1	雪松	1	1	1	1
		门板(左开)	524	476	18	1	雪松	1	1	1	1
		外盖顶线(尺寸)	顶封板	2420	130	18	1	雪松	0	1	1
	左侧封板		130	531	18	1	雪松	0	0	0	0
	上柜(尺寸):2220*530*600, 板件数:12)	左侧板□	600	530	18	1	雪松	1	0	0	0
		右侧板□	600	530	18	1	雪松	1	0	0	0
		顶板□	2184	519.5	18	1	雪松	1	0	0	0
		底板□	2184	519.5	18	1	雪松	1	0	0	0
		薄背板	2194	574	9	1	雪松	0	0	0	0
		中侧板	564	499	18	1	雪松	1	0	0	0
		门板(左开)	597	433.38	18	2	雪松	1	1	1	1
		门板(右开)	597	433.38	18	2	雪松	1	1	1	1
		竖向单切○	564	499	18	1	雪松	1	0	0	0
		门板(左开)	597	476	18	1	雪松	1	1	1	1
	下单员		审核		制单日期	2023-04-27 12:50:21					