

4134_客餐厅-衣柜-1(板件料单)

客户	滨江6A205	经销商	英城大拇指衣柜	客户电话							
下单日期	2024/1/3	交货日期	2024/1/11								
面板(门板)		收货地址	滨江6A205								
板件合计	250	发货地址	滨江6A205								
材料		颜色		厚度	9	块数	12	平方	1.26		
材料		颜色	高级灰	厚度	9	块数	9	平方	8.82		
材料		颜色	珍珠布纹	厚度	9	块数	15	平方	15.08		
材料	多层板	颜色	白色	厚度	18	块数	22	平方	6.38		
材料	多层板	颜色	高级灰	厚度	18	块数	72	平方	16.69		
材料	多层板	颜色	珍珠布纹	厚度	18	块数	120	平方	41.84		
单元柜名称	模块	板件名称	长度	宽度	厚度	数量	颜色	封边工艺			
								前	后	左	右
	下柜-外盖 (尺寸:2120*330*1000, 板件数:47)	台面■	2121	350	18	1	高级灰	1	0	1	1
		左侧板□	982	329.5	18	1	高级灰	1	0	0	0
		右侧板□	982	329.5	18	1	高级灰	1	0	0	0
		底板□	2084	319.5	18	1	高级灰	1	0	0	0
		薄背板	2094	894	9	1	高级灰	0	0	0	0
		纵向踢脚板	80	310	18	2	高级灰	0	0	0	0
		前踢脚板	2084	80	18	1	高级灰	0	0	1	0
		中侧板	884	299	18	2	高级灰	1	0	0	0
		层板-三合一	396	299	18	2	高级灰	1	0	0	0
		层板-三合一	821	299	18	1	高级灰	1	0	0	0
		层板-三合一	831	299	18	2	高级灰	1	0	0	0
		免拉横板	396	79	18	3	高级灰	1	1	0	0
		背板-无孔	396	42	18	3	高级灰	0	0	0	0
		免拉横板	831	79	18	1	高级灰	1	1	0	0
		背板-无孔	831	42	18	1	高级灰	0	0	0	0
		免拉横板	821	79	18	1	高级灰	1	1	0	0
		背板-无孔	821	42	18	1	高级灰	0	0	0	0
		抽底	346	226	9	3	高级灰	0	0	0	0
		抽面	286	421	18	1	白色	1	1	1	1
		左抽帮□	250	163	18	3	高级灰	0	0	0	1
后抽堵□	334	163	18	3	高级灰	1	0	0	0		
右抽帮□	250	163	18	3	高级灰	0	0	0	1		
前抽堵□	334	163	18	3	高级灰	1	0	0	0		
抽面	276	421	18	1	白色	1	1	1	1		
抽面	266	421	18	1	白色	1	1	1	1		

2-酒柜 (柜体尺寸:2154.5*350*2590, 板件数:78)

顶封板2 (尺寸:2120*350*8)	门板(左开)	878	422.5	18	1	白色	1	1	1	1
	门板(右开)	878	422.5	18	1	白色	1	1	1	1
上柜 (尺寸:2120*330*1510, 板件数:29)	门板(左开)	878	422	18	1	白色	1	1	1	1
	门板(右开)	878	422	18	1	白色	1	1	1	1
	前封板	2120	80	18	1	白色	0	1	0	1
	右侧板	80	332	18	1	高级灰	1	0	0	0
	左侧板□	1510	330	18	1	高级灰	1	0	0	0
	右侧板□	1510	330	18	1	高级灰	1	0	0	0
	顶板□	2084	329.5	18	1	高级灰	1	0	0	0
	层板-三合一	2084	329	18	1	高级灰	1	0	0	0
	层板-三合一	2084	299	18	1	高级灰	1	0	0	0
	层板-三合一	396	299	18	1	高级灰	1	0	0	0
	层板-三合一	821	299	18	1	高级灰	1	0	0	0
	薄背板	512	2096	9	1	高级灰	0	0	0	0
	薄背板	986	2096	9	1	高级灰	0	0	0	0
	中侧板	656	299	18	2	高级灰	1	0	0	0
	中侧板	300	299	18	1	高级灰	1	0	0	0
	门板(左开)	700	422	18	1	白色	1	1	1	1
	门板(右开)	700	422	18	1	白色	1	1	1	1
	门板(左开)○	700	422.5	18	1	白色	1	1	1	1
	门板(右开)	700	422.5	18	1	白色	1	1	1	1
	门板(右开)○	700	421	18	1	白色	1	1	1	1
	酒格横板-1○	106.81	290	9	1		1	1	1	1
	酒格横板-2○	302.42	290	9	1		1	1	1	1
	酒格横板-3○	400.22	290	9	1		1	1	1	1
	酒格横板-4○	400.22	290	9	1		1	1	1	1
	酒格横板-5○	302.42	290	9	1		1	1	1	1
	酒格横板-6○	106.81	290	9	1		1	1	1	1
	酒格竖板-1○	88.81	290	9	1		1	1	1	1
	酒格竖板-2○	284.42	290	9	1		1	1	1	1
酒格竖板-3○	382.22	290	9	1		1	1	1	1	
酒格竖板-4○	382.22	290	9	1		1	1	1	1	
酒格竖板-5○	284.42	290	9	1		1	1	1	1	
酒格竖板-6○	88.81	290	9	1		1	1	1	1	
左侧板□	600	600	18	1	珍珠布纹	1	0	0	0	



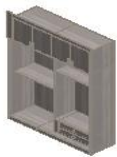


顶柜 (尺寸:1730*500*600, 板件数:10)	右侧板□	600	500	18	1	珍珠布纹	1	0	0	0	
	顶板□	1694	489.5	18	1	珍珠布纹	1	0	0	0	
	底板□	1694	470.5	18	1	珍珠布纹	1	0	0	0	
	薄背板	1704	574	9	1	珍珠布纹	0	0	0	0	
	门板(左开)	578	421.5	18	2	珍珠布纹	1	1	1	1	
	门板(右开)	578	421.5	18	2	珍珠布纹	1	1	1	1	
	竖向单切○	564	450	18	1	珍珠布纹	1	0	0	0	
上收口 (尺寸:100*600*71)	上收口	730	120	18	1	珍珠布纹	0	0	1	0	
3-右1衣柜 (柜体尺寸:1851*619.3*2880, 板件数:47)	左园 (尺寸:1800*600*2150, 板件数:34)	右侧板□	2150	600	18	1	珍珠布纹	1	0	0	0
		顶板□	1783	600	18	1	珍珠布纹	1	0	1	0
		左侧板□	2132	600	18	1	珍珠布纹	1	0	0	0
		底板□	1514	589.5	18	1	珍珠布纹	1	0	0	0
		纵向踢脚板	80	551	18	2	珍珠布纹	0	0	0	0
		前踢脚板	1514	80	18	1	珍珠布纹	0	0	0	0
		中侧板■	2034	490	18	1	珍珠布纹	1	0	0	0
		薄背板	2044	758	9	2	珍珠布纹	0	0	0	0
		厚背板-四边孔-朝后	2132	250	18	1	珍珠布纹	0	0	1	0
		单圆弧○	249	551	18	3	珍珠布纹	1	0	1	0
		底板○	249	551	18	1	珍珠布纹	1	0	1	0
		顶板□	748	470	18	1	珍珠布纹	1	0	0	0
		左侧板	332	470	18	1	珍珠布纹	1	0	0	0
		右侧板	332	470	18	1	珍珠布纹	1	0	0	0
		背板-无孔	332	80	18	2	珍珠布纹	0	0	0	0
		层板-三合一	748	469	18	2	珍珠布纹	1	0	0	0
		抽底	502	376	9	2	珍珠布纹	0	0	0	0
		抽面	548	157	18	2	珍珠布纹	1	1	1	1
		左抽帮□	400	101	18	2	珍珠布纹	0	0	0	1
		后抽堵□	490	101	18	2	珍珠布纹	1	0	0	0
		右抽帮□	400	101	18	2	珍珠布纹	0	0	0	1
前抽堵□	490	101	18	2	珍珠布纹	1	0	0	0		
顶封板 (尺寸:1730*600*1)	左侧封板	110	600	18	1	珍珠布纹	1	0	0	0	
	顶封板	1711	110	18	1	珍珠布纹	0	0	1	0	
下收口 (尺寸:250*600*28)	收口板	2420	270	18	1	珍珠布纹	0	0	1	0	
	右侧板□	2150	600	18	1	珍珠布纹	1	0	0	0	
	顶板□	1993	600	18	1	珍珠布纹	1	0	1	0	
	左侧板□	2132	600	18	1	珍珠布纹	1	0	0	0	
	底板□	1724	589.5	18	1	珍珠布纹	1	0	0	0	



4-右2衣柜 (柜体尺寸:2281*619.3*2860,板件数:47)

左园 (尺寸:2010*600*2150,板件数:34)	纵向踢脚板	80	551	18	2	珍珠布纹	0	0	0	0
	前踢脚板	1724	80	18	1	珍珠布纹	0	0	0	0
	中侧板■	2034	490	18	1	珍珠布纹	1	0	0	0
	薄背板	2044	863	9	2	珍珠布纹	0	0	0	0
	厚背板-四边孔-朝后	2132	250	18	1	珍珠布纹	0	0	1	0
	单圆弧○	249	551	18	3	珍珠布纹	1	0	1	0
	底板○	249	551	18	1	珍珠布纹	1	0	1	0
	层板-三合一	853	469	18	2	珍珠布纹	1	0	0	0
	顶板□	853	470	18	1	珍珠布纹	1	0	0	0
	左侧板	332	470	18	1	珍珠布纹	1	0	0	0
	右侧板	332	470	18	1	珍珠布纹	1	0	0	0
	背板-无孔	332	80	18	2	珍珠布纹	0	0	0	0
	抽底	607	376	9	2	珍珠布纹	0	0	0	0
	抽面	653	157	18	2	珍珠布纹	1	1	1	1
	左抽帮□	400	101	18	2	珍珠布纹	0	0	0	1
	后抽堵□	595	101	18	2	珍珠布纹	1	0	0	0
	右抽帮□	400	101	18	2	珍珠布纹	0	0	0	1
	前抽堵□	595	101	18	2	珍珠布纹	1	0	0	0
顶柜 (尺寸:2010*500*600,板件数:10)	左侧板□	600	600	18	1	珍珠布纹	1	0	0	0
	右侧板□	600	500	18	1	珍珠布纹	1	0	0	0
	顶板□	1974	489.5	18	1	珍珠布纹	1	0	0	0
	底板□	1974	470.5	18	1	珍珠布纹	1	0	0	0
	薄背板	1984	574	9	1	珍珠布纹	0	0	0	0
	门板(左开)	578	491.5	18	2	珍珠布纹	1	1	1	1
	门板(右开)	578	491.5	18	2	珍珠布纹	1	1	1	1
	竖向单切○	564	450	18	1	珍珠布纹	1	0	0	0
顶封板 (尺寸:2010*530*1	左侧封板	110	550	18	1	珍珠布纹	1	0	0	0
	顶封板	1991	110	18	1	珍珠布纹	0	0	1	0
单竖板 (尺寸:1950*600*2150,板件数:29)	左侧板□	2150	600	18	1	珍珠布纹	1	0	0	0
	右侧板□	2150	600	18	1	珍珠布纹	1	0	0	0
	顶板□	1914	599.5	18	1	珍珠布纹	1	0	0	0
	底板□	1914	589.5	18	1	珍珠布纹	1	0	0	0
	中侧板■	2034	490	18	1	珍珠布纹	1	0	0	0
	薄背板	2044	958	9	2	珍珠布纹	0	0	0	0
	纵向踢脚板	80	551	18	2	珍珠布纹	0	0	0	0
	前踢脚板	1914	80	18	1	珍珠布纹	0	0	0	0
	层板-三合一	948	469	18	2	珍珠布纹	1	0	0	0
	顶板□	948	470	18	1	珍珠布纹	1	0	0	0
	左侧板	332	470	18	1	珍珠布纹	1	0	0	0



5-左衣柜 (柜体尺寸:2033*619.3*2850, 板件数:41)

右侧板	332	470	18	1	珍珠布纹	1	0	0	0	
背板-无孔	332	80	18	2	珍珠布纹	0	0	0	0	
抽底	702	376	9	2	珍珠布纹	0	0	0	0	
抽面	748	157	18	2	珍珠布纹	1	1	1	1	
左抽帮□	400	101	18	2	珍珠布纹	0	0	0	1	
后抽堵□	690	101	18	2	珍珠布纹	1	0	0	0	
右抽帮□	400	101	18	2	珍珠布纹	0	0	0	1	
前抽堵□	690	101	18	2	珍珠布纹	1	0	0	0	
顶封板 (尺寸:1880*600*8)	顶封板	1879	80	18	1	珍珠布纹	0	0	1	0
上收口 (尺寸:100*600*68)	上收口	700	120	18	1	珍珠布纹	0	0	1	0
顶柜 (尺寸:1880*600*600, 板件数:10)	左侧板□	600	600	18	1	珍珠布纹	1	0	0	0
	右侧板□	600	600	18	1	珍珠布纹	1	0	0	0
	顶板□	1844	589.5	18	1	珍珠布纹	1	0	0	0
	底板□	1844	570.5	18	1	珍珠布纹	1	0	0	0
	薄背板	1854	574	9	1	珍珠布纹	0	0	0	0
	门板(左开)	578	459	18	2	珍珠布纹	1	1	1	1
	门板(右开)	578	459	18	2	珍珠布纹	1	1	1	1
	竖向单切○	564	550	18	1	珍珠布纹	1	0	0	0



1-鞋柜 (柜体尺寸:1500*350*2595, 板件数:37)

上柜 (尺寸:1440*330*1400, 板件数:14)	左侧板□	1405	330	18	1	高级灰	1	0	0	0
	右侧板□	1405	330	18	1	高级灰	1	0	0	0
	顶板□	1404	329.5	18	1	高级灰	1	0	0	0
	层板-三合一■	1404	329	18	1	高级灰	1	0	0	0
	层板-三合一	693	299	18	3	高级灰	1	0	0	0
	薄背板	417	1416	9	1	高级灰	0	0	0	0
	薄背板	976	1416	9	1	高级灰	0	0	0	0
	中侧板	964	299	18	1	高级灰	1	0	0	0
	门板(左开)	1008	358	18	2	白色	1	1	1	1
	门板(右开)	1008	358	18	2	白色	1	1	1	1
下柜-外盖 (尺寸:1440*330*1100, 板件数:22)	台面■	1441	350	18	1	高级灰	1	0	1	1
	左侧板□	1082	329.5	18	1	高级灰	1	0	0	0
	右侧板□	1082	329.5	18	1	高级灰	1	0	0	0
	薄背板	1414	1087	9	1	高级灰	0	0	0	0
	中侧板	1082	299	18	1	高级灰	1	0	0	0
	层板-三合一	693	299	18	9	高级灰	1	0	0	0
	免拉横板	693	79	18	2	高级灰	1	1	0	0
	背板-无孔	693	42	18	2	高级灰	0	0	0	0
门板(左开)	908	358	18	2	白色	1	1	1	1	

		门板(右开)	908	358	18	2	白色	1	1	1	1
	顶封板-外盖 (尺寸)	顶封板	1440	90	18	1	白色	0	1	0	0
下单员		审核		制单日期		2024-01-06 21:49:46					